



КОМИТЕТ ИМУЩЕСТВЕННЫХ ОТНОШЕНИЙ
АДМИНИСТРАЦИИ ПЕРМСКОГО МУНИЦИПАЛЬНОГО ОКРУГА

РЕШЕНИЕ
о размещении объектов № 2859

Пермский край
Пермский округ

23.09.2024

Комитет имущественных отношений администрации Пермского муниципального округа разрешает Публичному акционерному обществу «Россети Урал» (ИНН 6671163413, ОГРН 1056604000970, почтовый адрес: 620026, г. Екатеринбург, ул. Мамина Сибиряка, д. 140)

размещение объекта: «Строительство ВЛ 0,4 кВ от РУ 0,4 кВ ТП-7166А, установка оборудования учета э\э на опоре ВЛ 0,4 кВ для электроснабжения склада по адресу: Пермский край, Пермский район, Савинское с/п, д. Хмели, ш. Космонавтов, 320б (кад.номер зем. участка 59:32:1790001:524)»

на землях муниципальной собственности

на срок бессрочно.

Местоположение: Пермский край, Пермский муниципальный округ, Савинское с\п, д. Хмели, ш. Космонавтов

Приложение: схема предполагаемых к использованию земель или земельных участков.

Особые условия использования:

1) При установке опор электросетевого хозяйства учесть параметры ширины проезда улично-дорожной сети, во избежание сужения полосы отвода дороги. Установить опоры на расстоянии не более 2 метров от границ земельного участка.

2) При условии получения разрешения на производство земляных работ.

Председатель комитета



(подпись, печать)

Е.А. Демидова

СХЕМА ГРАНИЦ
предполагаемых к использованию земель
или части земельного участка

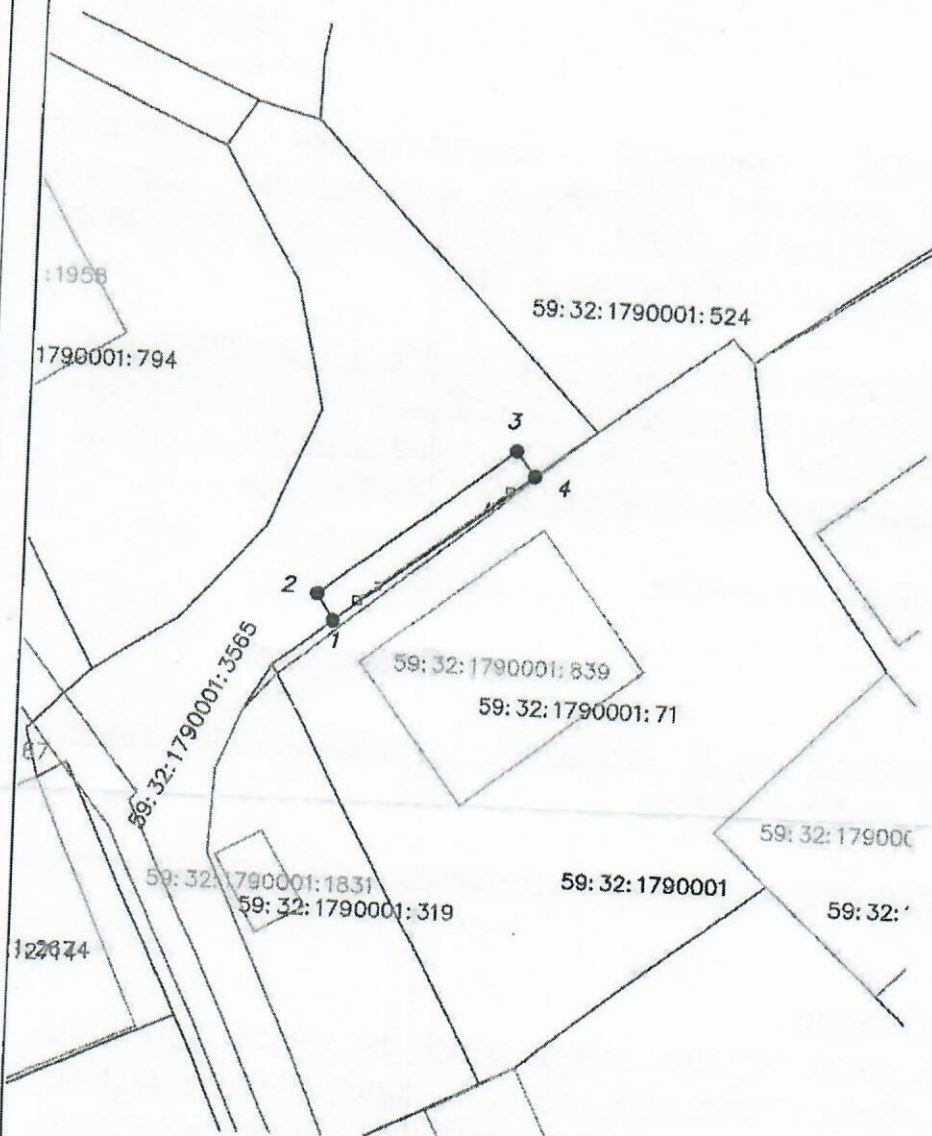
Объект: Строительство ВЛ 0,4 кВ от РУ 0,4 кВ ТП-7166А установка оборудования учета э/э на опоре ВЛ 0,4 кВ для электроснабжения склада по адресу: Пермский край, Пермский район, Савинское с/п. г. Хмелц ш. Космонавтов, 3206 (кад. номер зем. участка 59:32:1790001:524)

Местоположение: Пермский край, Пермский район, Савинское с/п. г. Хмелц ш. Космонавтов

Площадь земель или части земельного участка: 37 кв.м.

Категория земельного участка: Земли населенных пунктов

Вид разрешенного использования: =



Каталог координат, м		
№ точки границы	X	Y
1	2	3
1	511403.23	2223427.67
2	511405.05	2223426.54
3	511415.44	2223439.98
4	511413.74	2223441.29
1	511403.23	2223427.67

Система координат МСК-59

Описание границ смежных землепользователей:
от т.1 до т.4 59:32:1790001:3565
от т.4 до т.1 59:32:1790001:71

Масштаб 1:500

Условные обозначения

- границы испрашиваемого земельного участка (части земельного участка)
- границы существующих земельных участков, учтенных в ЕГРН
- границы существующих объектов капитального строительства, учтенных в ЕГРН
- границы кадастрового квартала
- границы зон с особыми условиями
- 59:01:4416140:114 — кадастровый номер земельного участка
- 59:01:4416140 — номер кадастрового квартала
- ось проектируемой ВЛ

Заявитель: ПАО "Россети Урал"

(доверенность 59 АА 4474771 от 23.01.2024г. Самойлова Нина Олеговна)



(для юридических лиц и индивидуальных предпринимателей)